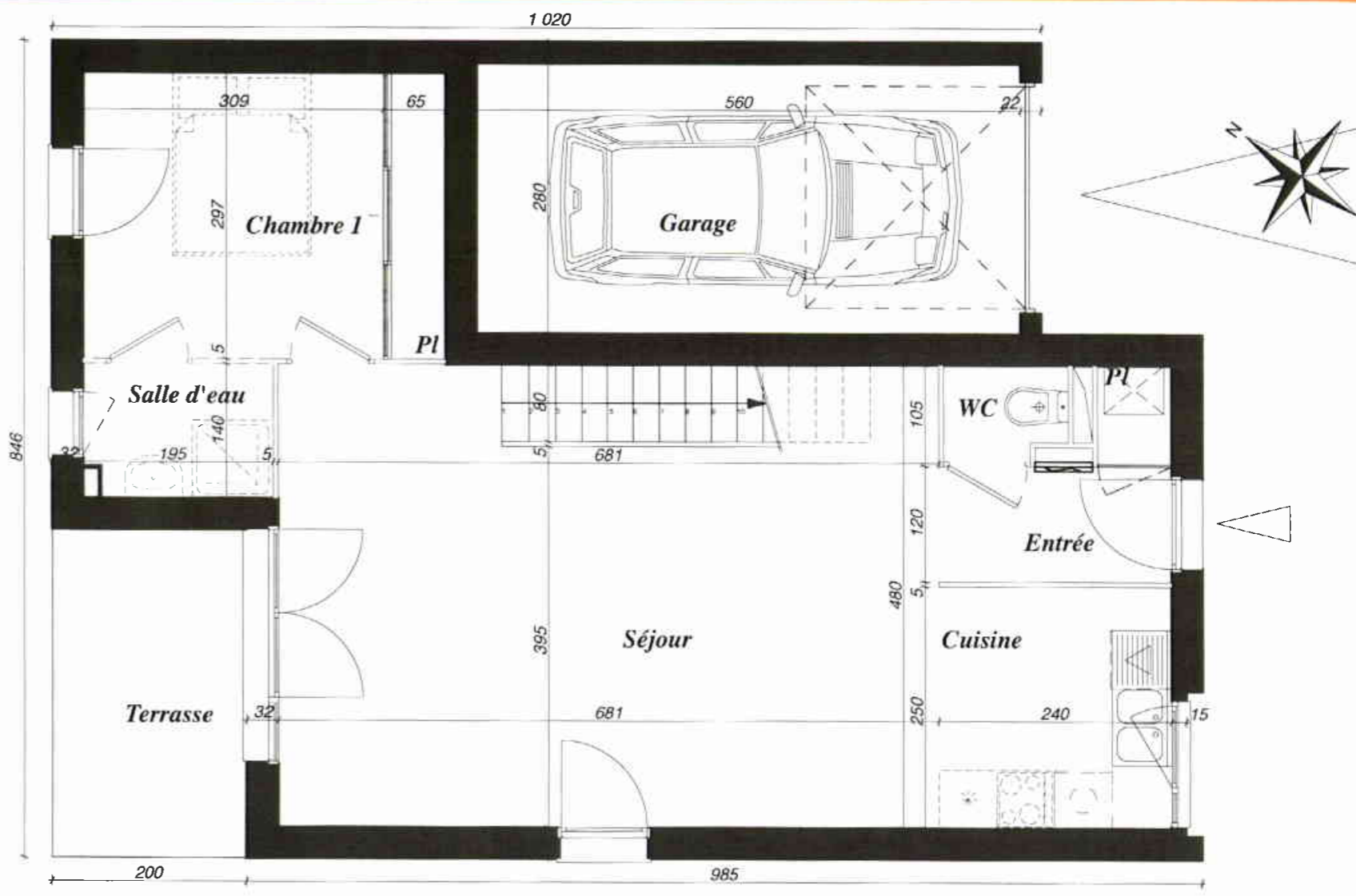




**Villa n°33**



**T4**  
Surface habitable  
**84,31m<sup>2</sup>**

Entrée + Pl	3,67
Séjour	29,93
Cuisine	6,00
WC	1,22
Chambre 1	11,11
Salle d'eau	2,66
Chambre 2	12,41
Chambre 3	10,56
Salle de bains	4,11
Dgt	2,64
Garage	15,68
Terrasse	6,76
Jardin	197

