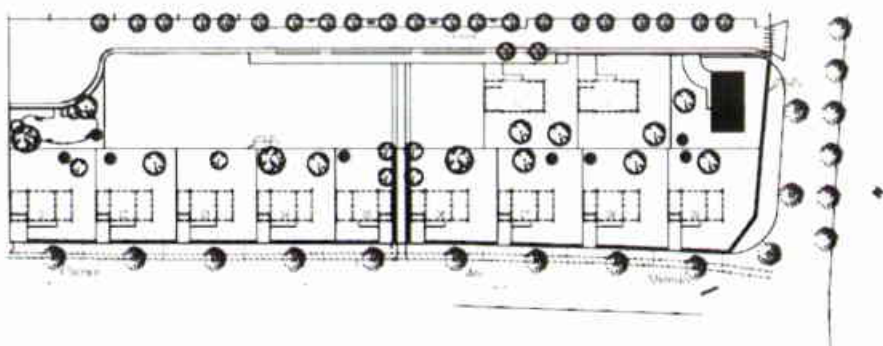


# S.C.I les Quintals

Chemin des Quintals 81600 GAILLAC

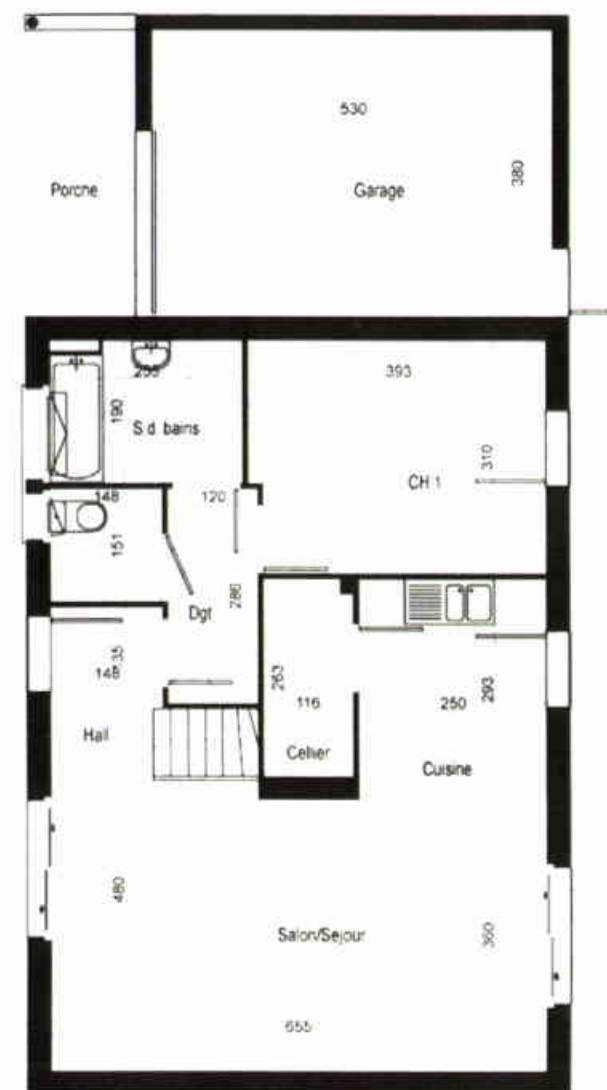


## Villa n°10 Modèle A



Plan de masse

| <b>T5</b>                 |       |
|---------------------------|-------|
| Surface habitable         |       |
| <b>90,51m<sup>2</sup></b> |       |
| <b>R-d-C</b>              |       |
| Entrée                    | 3,28  |
| Séjour/Cuisine            | 31,42 |
| Cellier                   | 1,74  |
| Dgt                       | 3,43  |
| WC                        | 2,22  |
| Chambre 1                 | 11,94 |
| Salle de bains            | 4,71  |
| <b>R+1</b>                |       |
| Chambre 2 + Pl            | 8,74  |
| Chambre 3                 | 9,33  |
| Chambre 4 + Pl            | 9,97  |
| Dgt                       | 0,93  |
| Salle d'eau               | 2,80  |
| -----                     |       |
| Garage                    | 20,14 |
| Porche                    | 5,80  |
| Jardin                    | 515   |



Plan du R-d-C



Plan du R+1

