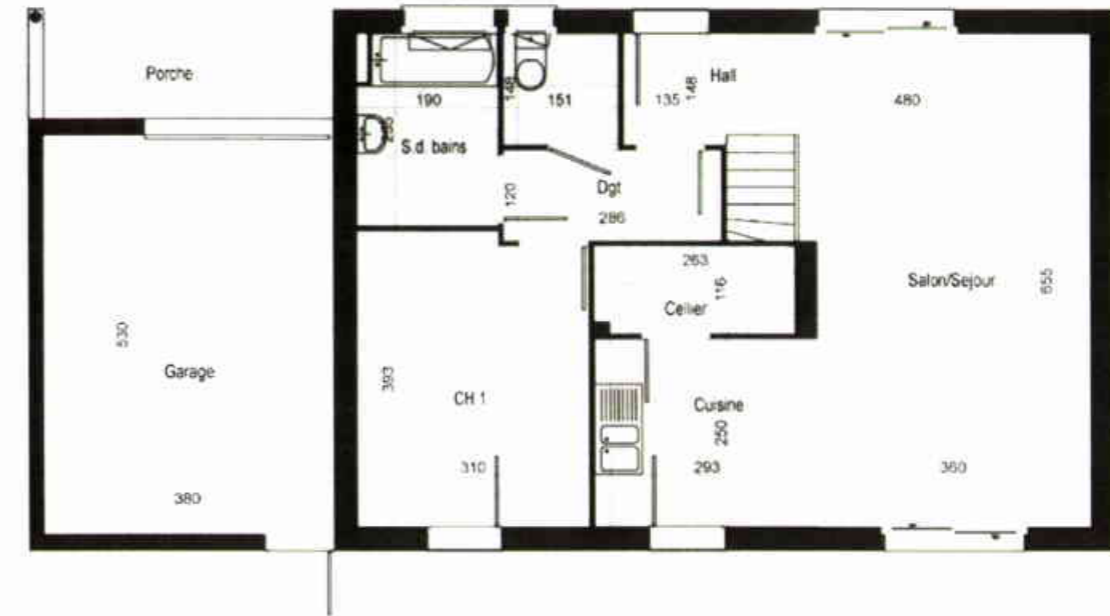


# S.C.I les Quintals

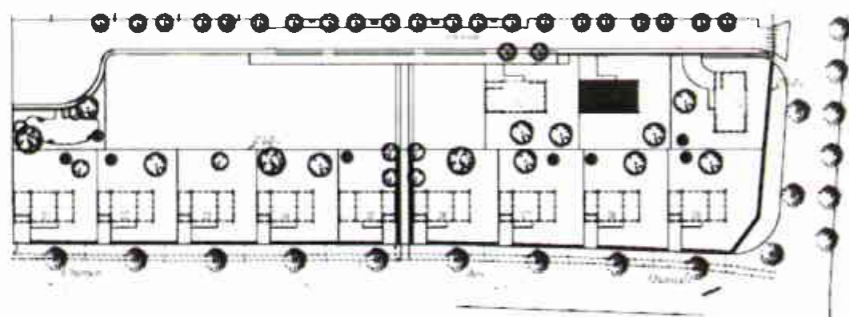
Chemin des Quintals 81600 GAILLAC



Plan du R-d-C

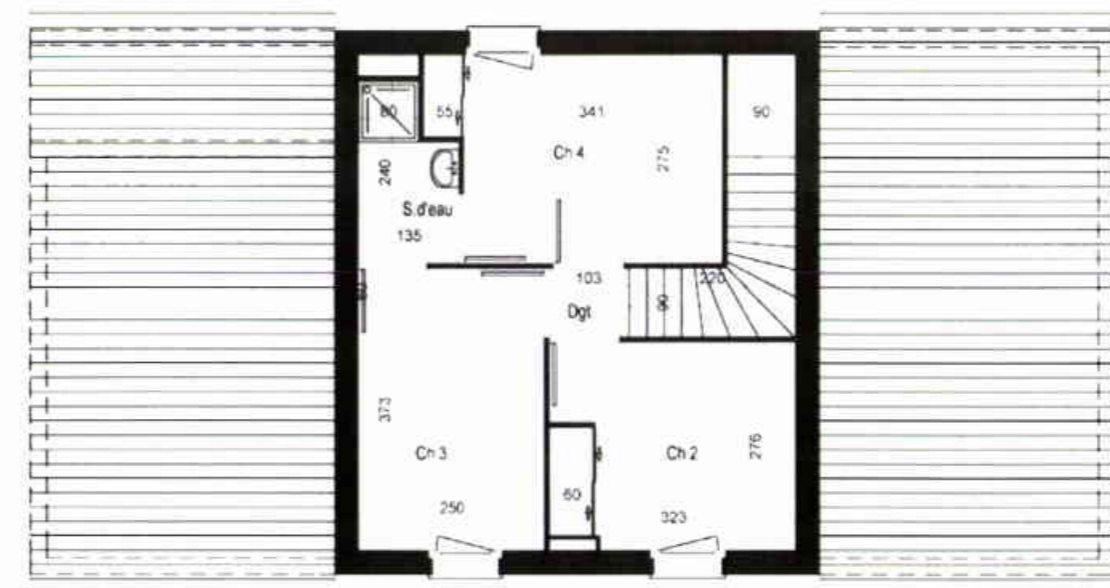


## Villa n°11 Modèle D



Plan de masse

<b>T5</b>	
Surface habitable <b>90,51m<sup>2</sup></b>	
<b>R-d-C</b>	
Entrée	3,28
Séjour/Cuisine	31,42
Cellier	1,74
Dgt	3,43
WC	2,22
Chambre 1	11,94
Salle de bains	4,71
<b>R+1</b>	
Chambre 2 + Pl	8,74
Chambre 3	9,33
Chambre 4 + Pl	9,97
Dgt	0,93
Salle d'eau	2,80
<hr/>	
Garage	20,14
Porche	5,80
Jardin	496



Plan du R+1