

# S.C.I les Quintals

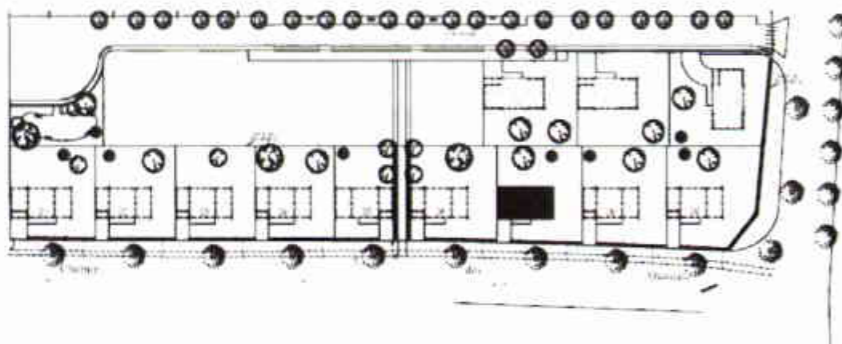
Chemin des Quintals 81600 GAILLAC



Plan du R-d-C



## Villa n°07 Modèle B



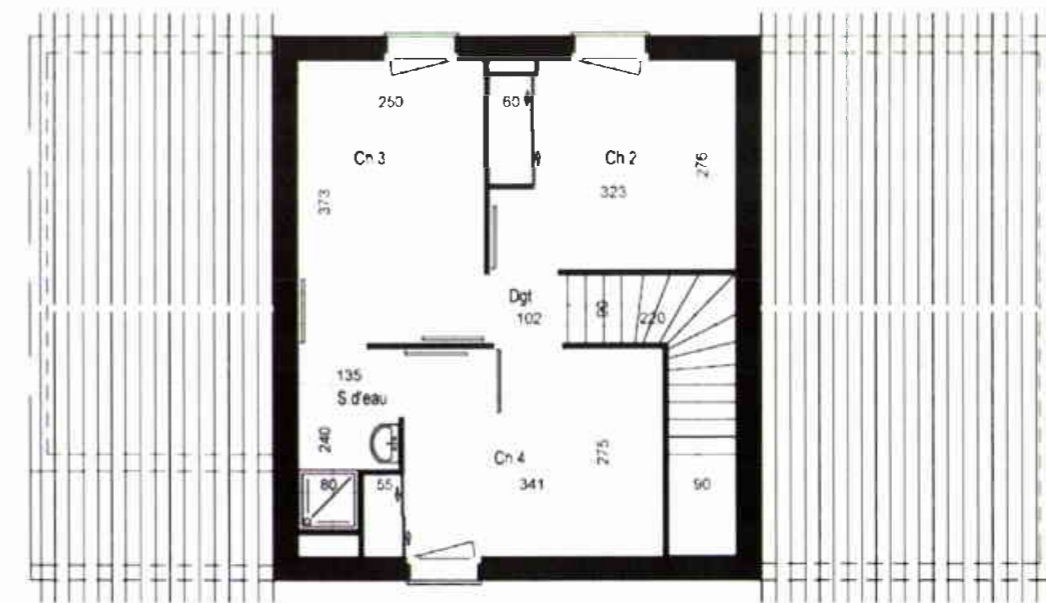
Plan de masse

**T5**  
Surface habitable  
**90,50m<sup>2</sup>**

<b>R-d-C</b>	
Entrée	4,17
Séjour/Cuisine	31,97
Cellier	2,01
Dgt	3,43
WC	1,35
Chambre 1	11,09
Salle de bains	4,71

<b>R+1</b>	
Chambre 2 + Pl	8,74
Chambre 3	9,33
Chambre 4 + Pl	9,97
Dgt	0,93
Salle d'eau	2,80

Garage	15,90
Porche	4,64
Jardin	469



Plan du R+1