

S.C.I les Quintals

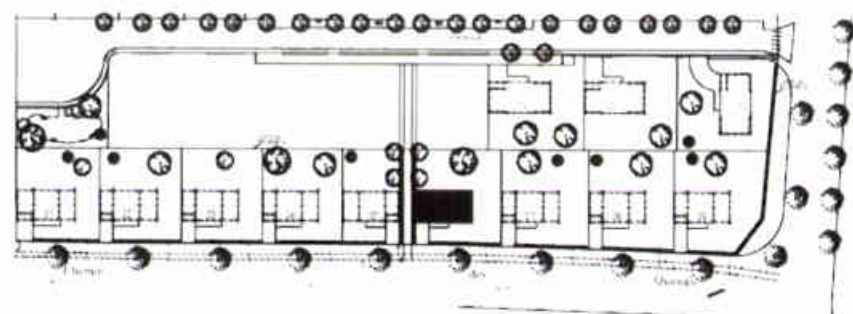
Chemin des Quintals 81600 GAILLAC



Plan du R-d-C



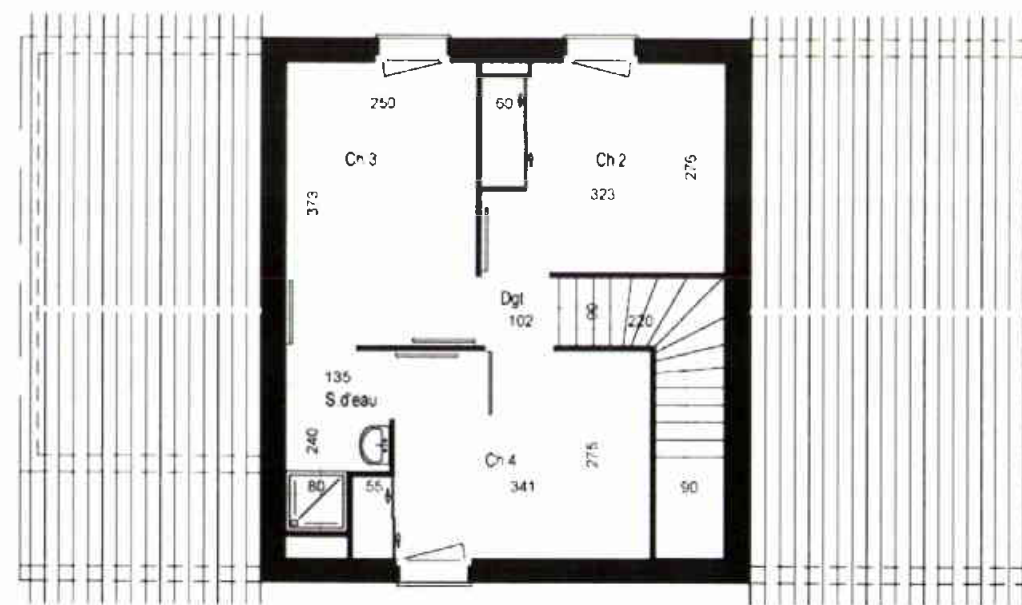
Villa n°06 Modèle B



Plan de masse

T5
Surface habitable
90,50m²

R-d-C	
Entrée	4,17
Séjour/Cuisine	31,97
Cellier	2,01
Dgt	3,43
WC	1,35
Chambre 1	11,09
Salle de bains	4,71
R+1	
Chambre 2 + Pl	8,74
Chambre 3	9,33
Chambre 4 + Pl	9,97
Dgt	0,93
Salle d'eau	2,80
<hr/>	
Garage	15,90
Porche	4,64
Jardin	458



Plan du R+1