

S.C.I les Quintals

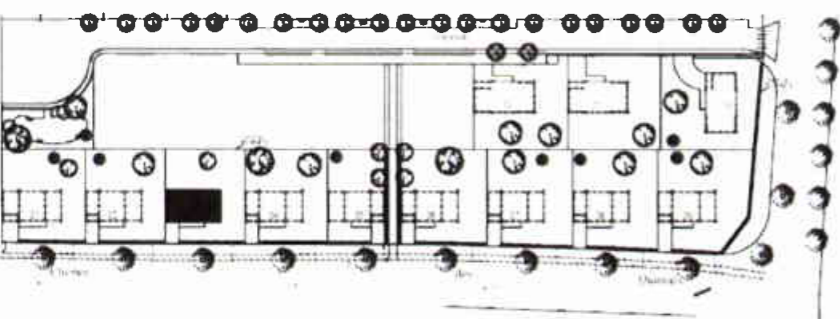
Chemin des Quintals 81600 GAILLAC



Plan du R-d-C

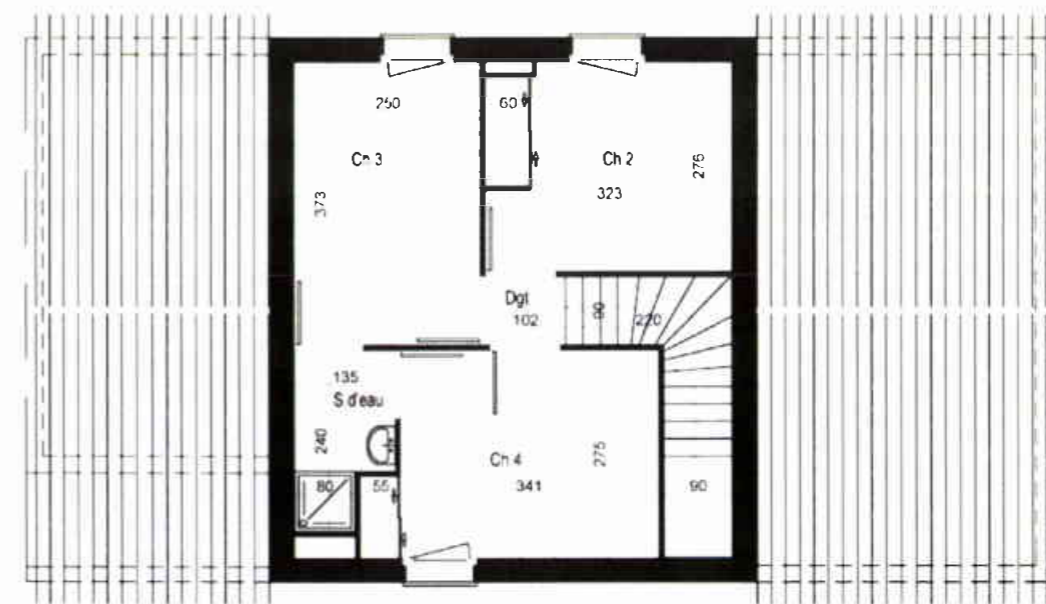


Villa n°03 Modèle B



Plan de masse

| | |
|--|-------|
| T5 | |
| Surface habitable 90,50m² | |
| R-d-C | |
| Entrée | 4,17 |
| Séjour/Cuisine | 31,97 |
| Cellier | 2,01 |
| Dgt | 3,43 |
| WC | 1,35 |
| Chambre 1 | 11,09 |
| Salle de bains | 4,71 |
| R+1 | |
| Chambre 2 + Pl | 8,74 |
| Chambre 3 | 9,33 |
| Chambre 4 + Pl | 9,97 |
| Dgt | 0,93 |
| Salle d'eau | 2,80 |
| <hr/> | |
| Garage | 15,90 |
| Porche | 4,64 |
| Jardin | 429 |



Plan du R+1