

S.C.I les Quintals

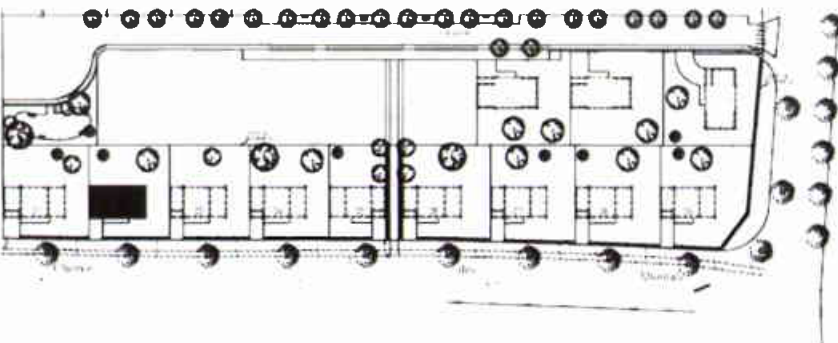
Chemin des Quintals 81600 GAILLAC



Plan du R-d-C



Villa n°02 Modèle B



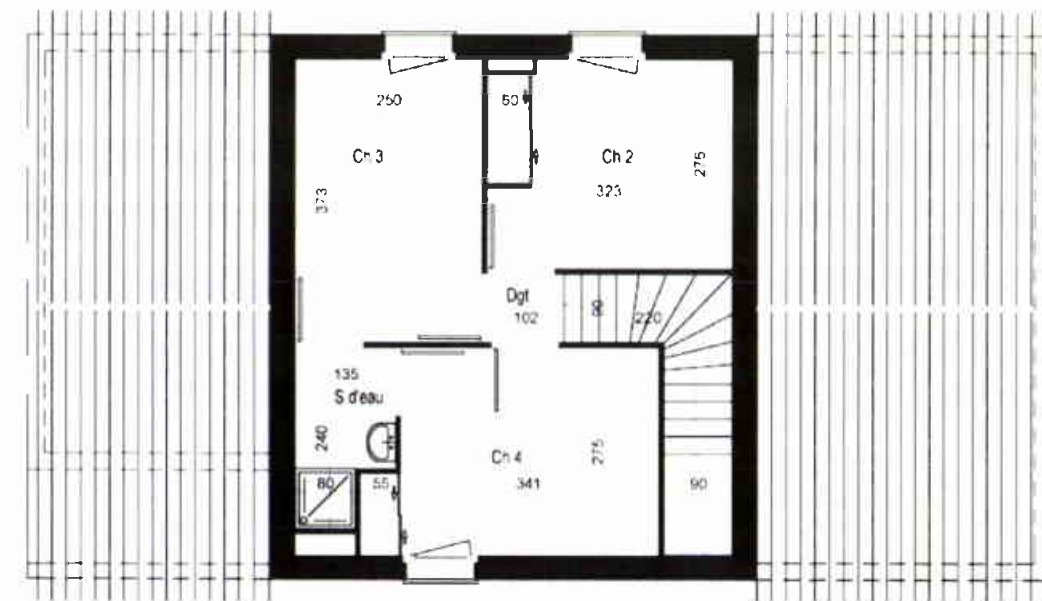
Plan de masse

T5
Surface habitable
90,50m²

R-d-C	
Entrée	4,17
Séjour/Cuisine	31,97
Cellier	2,01
Dgt	3,43
WC	1,35
Chambre 1	11,09
Salle de bains	4,71

R+1	
Chambre 2 + Pl	8,74
Chambre 3	9,33
Chambre 4 + Pl	9,97
Dgt	0,93
Salle d'eau	2,80

Garage	15,90
Porche	4,64
Jardin	428



Plan du R+1